



PANECO® 事業への想い

PANECO®を開発したワークスタジオという会社は店舗什器のデザインや製作を本業としている会社です。
 2019年、あるきっかけから繊維リサイクルプロジェクトを立ち上げて早3年...、
 膨大な廃棄衣類問題という事実だけが目の前にあり、最初は何が作れるかなんて見えてませんでした。
 ですがたくさんのステークホルダーの皆様の協力のもと、
 「透明性の高い確かな循環型素材」としてPANECO®という素材が育ってきました。
 今までもこれからも、我々が取り組む繊維リサイクル事業は下記の理念を大事にしています。

共感

思いを同じくし

共業

それぞれの専門分野で協力し合い

共創

皆で循環型社会を目指し

共楽

環境問題に楽しく取り組む



初めて90cm角のPANECOが製作できた時の1枚

回収した衣類は**ほぼ全部PANECO**にしています、

衣類であれば**ほぼ全ての繊維素材**をアップサイクルすることが可能です。
また仕分けの必要もないため、繊維リサイクル事業では難しかった
回収繊維リサイクル率ほぼ **100%** を実現しました。
ワークスタジオは2021年春からの**1年間で約27t**の廃棄繊維を回収し、
PANECO®へアップサイクルしました。

リサイクル素材なのに**とにかくかわいい意匠性**

天然石に近い見た目をしているが、**繊維特有の温かみ**を持つ不思議な素材感。
「リサイクル素材=かわいくない」ではなく、
「素敵な意匠感を持っているのに環境にもいい素材」というコンセプトで開発を進めました。
ランダムに集められた廃棄衣類の**配合率が90%**を超えているので、
ロットにより**色味や模様は多種多様**。
同素材でも作り手によって全く違う表現をすることができます。



例えばこんな物がPANECO®で作れます

内装仕上げ材



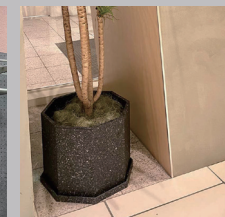
インテリア



什器



雑貨



壁面 ※消防確認必要



床材 ※防炎認定取得済み



家具



ノベルティ



木材のように優れた加工性があります。

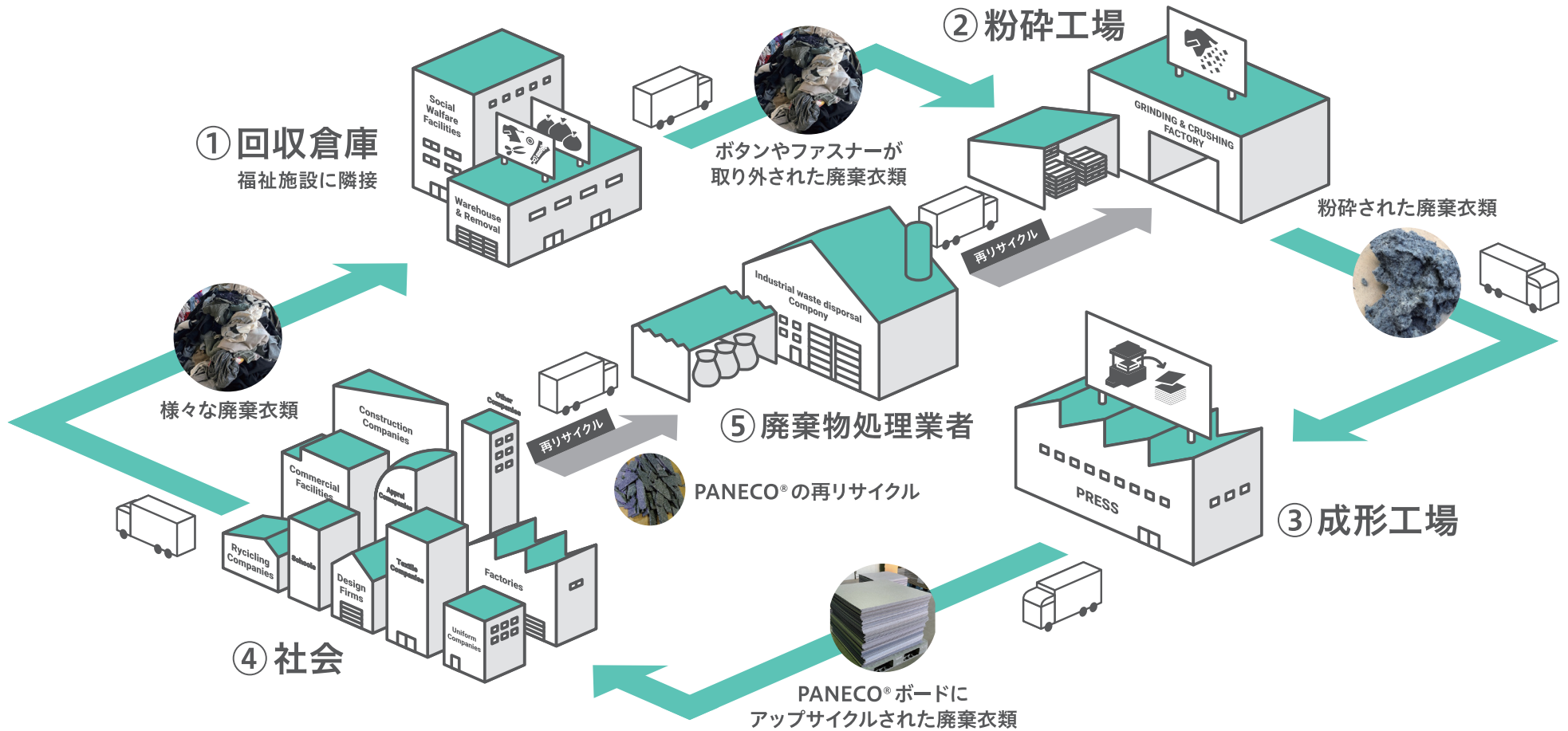
強度はパーティクルボードと同等で、布のような暖かい手触りが特徴です。

使用済みPANECOも再リサイクルできます。

使用済みPANECO®や製作時の端材は、素地の状態であれば
100%再リサイクルすることに成功しています。
リサイクル素材を使うだけでなく、**使った後の事もまたリサイクルできる仕組み**を
構築しておりますので、もし破棄しなければいけなくなった場合はご相談下さい。
※回収費用は別途必要となります。

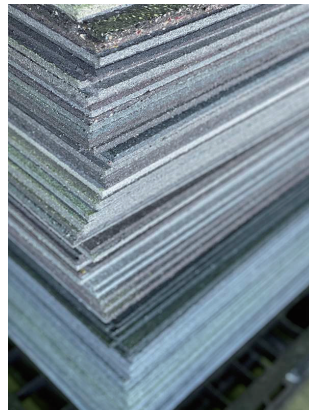
CYCLE MAP

製造は全て日本国内で行なっています。



PRODUCT description

(About Material board)



・本製品は複数の繊維素材の色合いがボード表面に表れるため一枚一枚のボードの色味や表情が大幅に異なります

SPEC

component	91.5% waste clothing 8% binder 0.5% wax	
size	930×930mm	
thickness	t3mm/ t5.5mm/ t9mm	
price (2023.7月現在)	t3 _13,200円 / 1枚 t5.5 _14,800円 / 1枚 t9 _22,900円 / 1枚 ※受注生産 (50枚 ~)	

繊維含有量	t3 _Tシャツ約 15枚 / 1枚 t5.5 _Tシャツ約 20枚 / 1枚 t9 _Tシャツ約 30枚 / 1枚
-------	--

PANECO® 物性値

密度 (g/cm ³)	0.70~0.77
含水率 (%)	2~5
曲げ強さ (N/mm ²)	18.6~23.3
吸水厚さ膨張率 (%)	3~8
剥離強さ (N/mm ²)	0.6~1.0
ホルムアルデヒド放散量(mg/L)	平均<0.1 最大<0.1

【製品に関する重要事項・免責事項】

- ・本製品は複数の繊維素材の色合いがボード表面に表れるため一枚一枚のボードの色味や表情が大幅に異なります。
- ・また色味や表情による返品は承れませんので予めご了承ください。
- ・本製品寸法は 930mm×930mm ですが設計寸法は 4 辺 15mm を除いた 900mm×900mm でご使用ください。
- ・本製品厚は 5.5mm ですが一枚一枚のボード厚に若干の誤差がある場合があります。
- ・本製品の表面は完璧な平面ではなく若干の凹凸がある場合があります。また若干の反りが発生している場合がございます。
- ・本製品に「不燃」「準不燃」「防炎」性能はございません。
- ・二次加工による「不燃」「準不燃」「防炎」認定はご購入者様の責任において行ってください。

繊維含有率



繊維含有率を最大90%。硬度を確保しながら独特の素材感を表現

循環



使用後のボードを回収して、新しいボードに再生可能

加工性



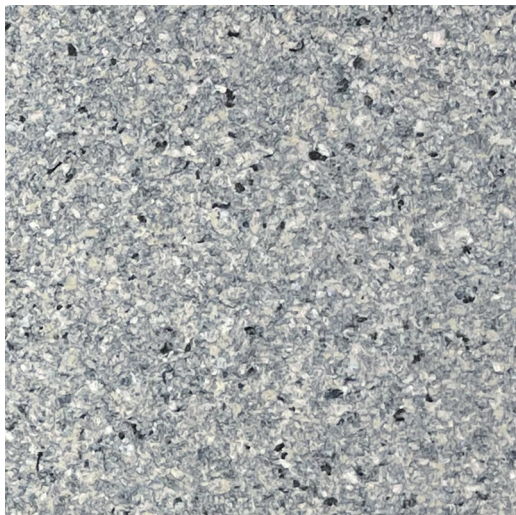
木質ボードのように優れた加工性

TEXTURE Lineup "Regular stock"

通常在庫品として3トーンの色味(色の濃さ)と2種類の繊維粒サイズをラインナップとして展開しております。

SAND style
繊維の粒が細かい PANECO®

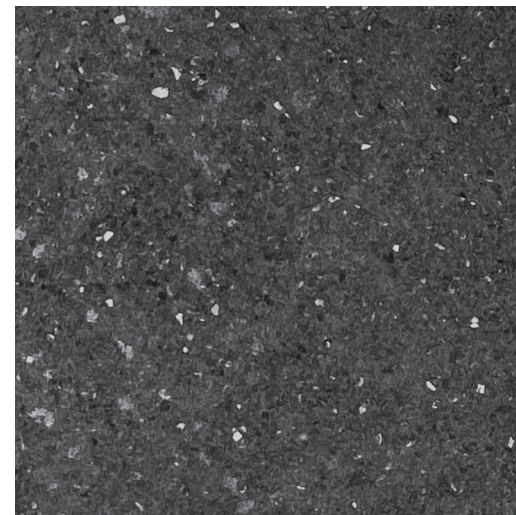
LIGHT color group



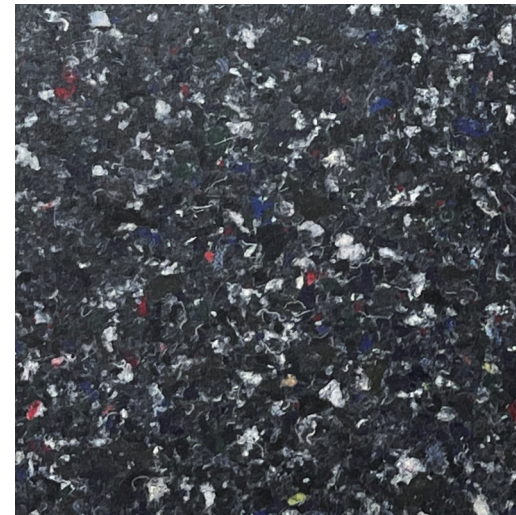
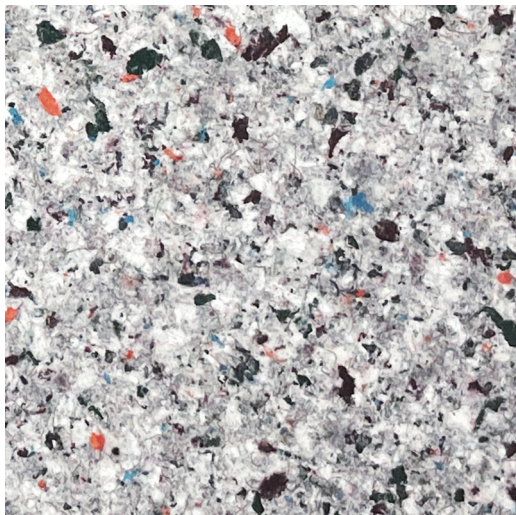
Middle color group



DARK color group



STONE style
繊維の粒が大きい PANECO®



※各色味のグループ内でも材料によって色味や明るさ、風合いはばらつきがあります。※また色味や表情による返品は承れませんので予めご了承ください。

※基本無彩色のボードが多いですが、ごく稀に多少色味がついたボードができることがあります。※在庫状況は常に変動しているため、注文前に在庫をご確認下さい。

MADE to Order

オリジナル PANECO® 製作例

お客様よりご支給いただいた廃棄衣類や使用済みの制服をはじめ、
什器廃材の木材やロスフラワーなど様々な廃棄物を PANECO® にする事に挑戦しています。
捨てなければいけない廃材を何かに活用したい時はまずご相談下さい。

SETAN

廃棄デニム + 制服 = POPUP store



H&M

販売の過程などで発生してしまっただ良品 → 衣類を3色に仕分け → 3色のPANECO® = 店舗什器



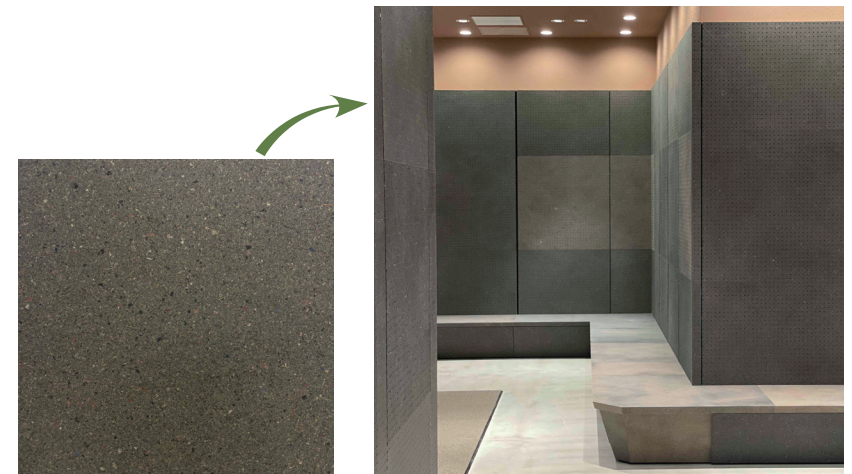
NEWoman
SHINJUKU

制服 + ロスフラワー = 館内プランターカバー



FREAK'S STORE

廃棄衣類 + 廃棄木材 = 店舗内装マテリアル





Printing



インクジェット印刷
白×2回刷り



インクジェット印刷
白+フルカラー

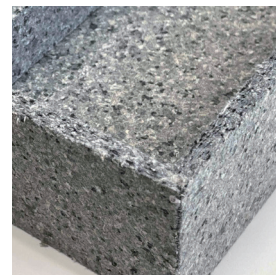


シルク印刷

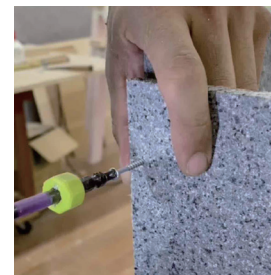


箔押し加工
※下地によって不可の場合あり

Processing



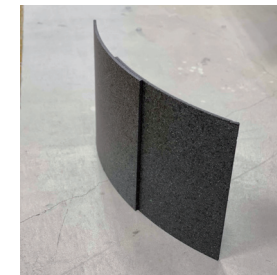
トメ接着



ビス打ち

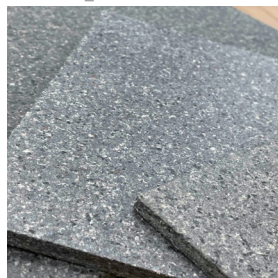


圧着

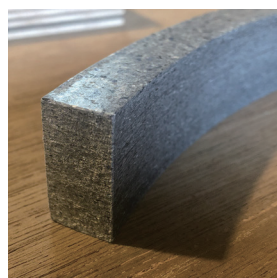


曲げ加工

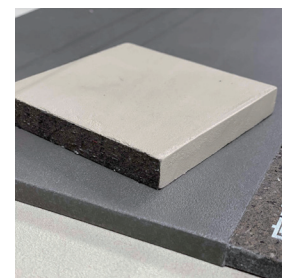
Top coat



水性ウレタン仕上げ
※色味の変化はほぼなし



床用クリア仕上げ
※耐久性が強いです



左官仕上げ

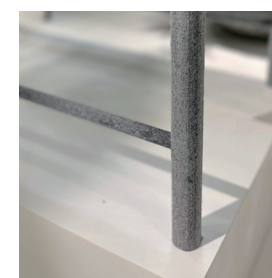
Cutting



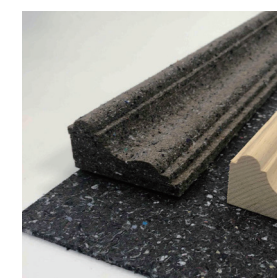
糸鋸カット



トムソン抜き



旋盤切削



モールドイング切削

CASE Studies



MEDIA publication example





WORKSTUDIO

<https://workstudio.co.jp/>

株式会社ワークスタジオ
 TEL : 03-5312-9871 / FAX : 03-5312-9872
 東京都新宿区四谷4-11-2 フィル・パーク四谷四丁目 2F
 MAIL : info@workstudio.co.jp

- 製品に関するお問い合わせ
- 衣類提供・回収のご依頼等、
繊維リサイクル事業に感ずるお問い合わせ
- 共同開発やリサイクルボード作成のお問い合わせ
- 取材など広報に関するお問い合わせ
- その他のお問い合わせ

MORIRIN The Standard

<https://www.moririn.co.jp/>

モリリン株式会社
 産業資材G 産業資材2部 MP課
 TEL : 03-3863-9331 / FAX : 03-3863-9307
 東京都中央区東日本橋2丁目1-3 2F
 MAIL : info.moririn-paneco@moririn.co.jp
 担当 : 上田 / 山崎

- 在庫のお問い合わせ
- 価格や代理店契約に関するお問い合わせ
- 納期に関するお問い合わせ

サンプルのご希望はこちら



<https://paneco.thebase.in/items/43411691>

- マテリアルサンプルは有償となります
- SAND typeとSTONE typeがありますので、
ご注意ください
- 基本10cm角のサンプルをご用意してますが、
大判のサンプルご希望の場合は別途ご相談下さい